



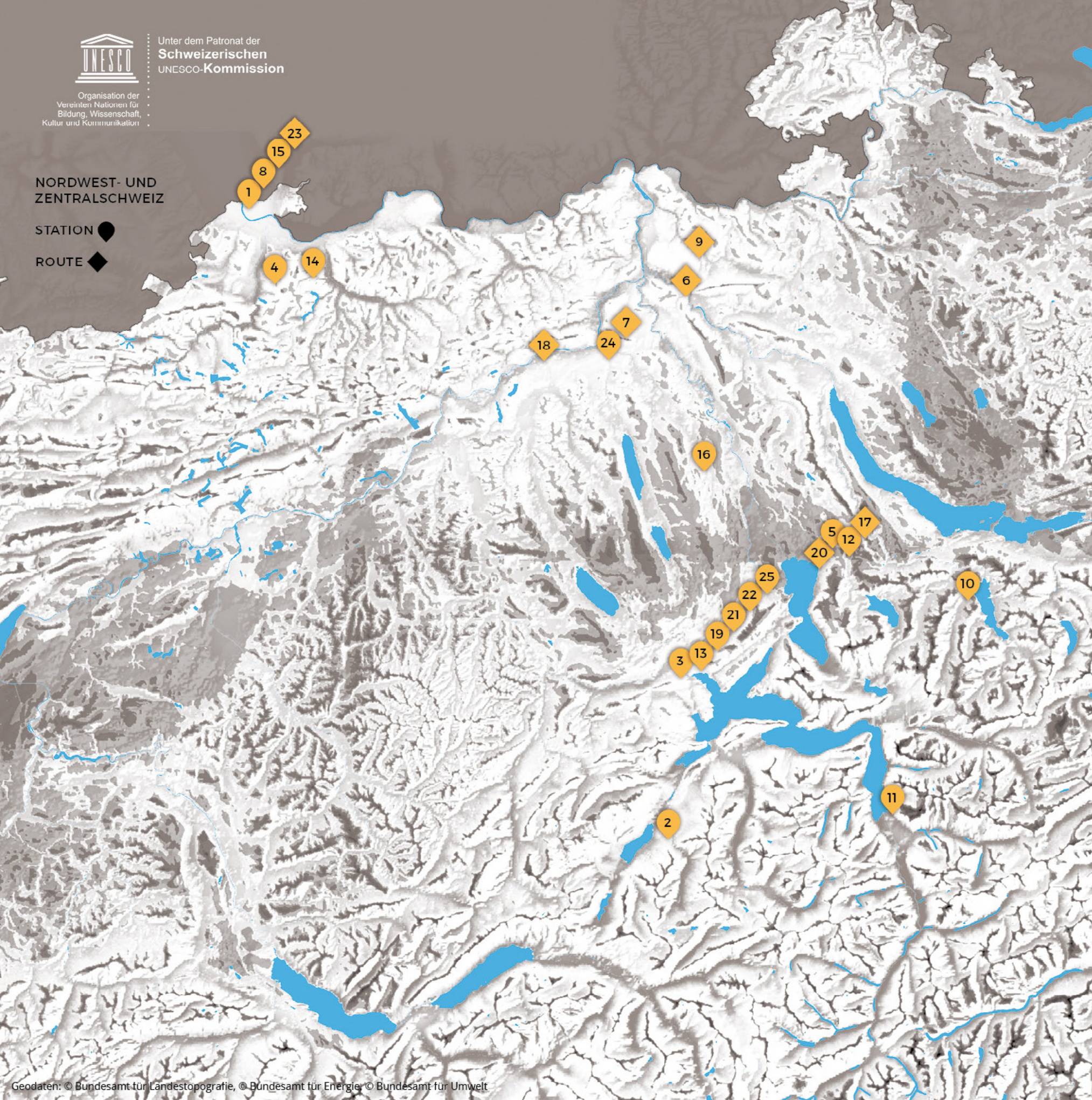
Unter dem Patronat der
Schweizerischen
UNESCO-Kommission

Organisation der
Vereinten Nationen für
Bildung, Wissenschaft,
Kultur und Kommunikation

NORDWEST- UND
ZENTRALSCHWEIZ

STATION ●

ROUTE ◆



ALEVITISCHES KULTURZENTRUM BASEL	1
BRUDER KLAUS FLÜELI-RANFT	2
DŽEMAT LUZERN	3
ERMITAGE ARLESHEIM	4
FOKOLAR-BEWEGUNG BAAR	5
FREIZEIT IN BADEN	6
HUGENOTTENWEG AARGAU	7
ISRAELITISCHE GEMEINDE BASEL	8
JÜDISCHER KULTURWEG ENDINGEN-LENGNAU	9
KLOSTER EINSIEDELN	10
KULTURKLOSTER ALTDORF	11
LASSALLE-HAUS BAD SCHÖNBRUNN	12
MAIHOF LUZERN	13
MENNONITISCHES BILDUNGSZENTRUM BIENENBERG	14
MUSEUM DER KULTUREN BASEL	15
MUSEUM KLOSTER MURI	16
KLOSTER KAPPEL - LASSALLE-HAUS	17
SOZIALE NETZE AARAU	18
PFARREI ST. KARL LUZERN	19
KULTOBJEKT HANDY ZUG	20
ROMEROHAUS LUZERN	21
SENTITREFF LUZERN	22
SEX, BEZIEHUNG UND RELIGIÖSE TRADITIONEN BASEL	23
STAPFERHAUS LENZBURG	24
ST. LEODEGAR IM HOF LUZERN	25



FÜR SCHULKLASSEN
FÜR GRUPPEN & VEREINE
FÜR INDIVIDUALREISENDE

**DIALOGUE
EN ROUTE**

EN ROUTE

Dialogue en Route lädt ein, die religiöse und kulturelle Vielfalt der Schweiz zu entdecken. Diverse **Stationen** bieten Dialoge, Lernanlässe und Gastfreundschaft. Thematische **Routen** machen eindrucksvolle Kulturräume und Religionslandschaften erfahrbar. Junge **Guides** öffnen die Türen zur bewegten Geschichte und pluralen Gegenwart.

ANGEBOTE

Guided Tour, Begegnung, Workshop oder Schnitzeljagd? Wählen Sie aus einer **Vielzahl an Angeboten** auf der Webplattform. Die Angebote können **beliebig kombiniert** werden.

Für Lehrpersonen besteht **didaktisches Begleitmaterial** für den Lehrplan 21.*

*NMG, ERG, RZG

KENNEN WIR UNS?

SIEHST DU, WAS ICH NICHT SEHE?

TEILNEHMEN

Alle Angebote finden Sie auf der Webplattform

ENROUTE.CH

Gute Reise!

ORGANISATION

Dialogue en Route wurde von der Interreligiösen Arbeitsgemeinschaft in der Schweiz IRAS COTIS ins Leben gerufen.

Dialogue en Route wird gemeinsam getragen von der Schweizerischen Bischofskonferenz SBK, dem Schweizerischen Evangelischen Kirchenbund SEK, der Föderation Islamischer Dachorganisationen der Schweiz FIDS und dem Schweizerischen Israelitischen Gemeindebund SIG. Das Projekt ist Teil des Integrationsdialogs der Tripartiten Agglomerationskonferenz TAK.

Die Realisation geschieht in partnerschaftlicher Zusammenarbeit mit den Universitäten Bern, Lausanne und Luzern. Die didaktische Begleitung erfolgt durch *éducation 21* sowie die Pädagogischen Hochschulen Luzern und Locarno und kuverum.

FÖRDERPARTNER

Stiftung Mercator Schweiz
Ernst Göhner Stiftung,
Fachstelle Rassismusbekämpfung FRB
Fachstelle Diversität & Integration Kanton Basel-Stadt
Fachstelle Integration Stadt Luzern
Integrationskredit des Bundes (SEM)
Kanton Zug
Kulturförderung Kanton Obwalden
Repubblica e Cantone Ticino – Fondo Swisslos
Schweizerische Gemeinnützige Gesellschaft SGG
SWISSLOS Basel-Landschaft
SWISSLOS Kanton Aargau und diverse weitere Institutionen

HERZLICHEN DANK!

KOMMEN WIR GEMEINSAM WEITER?

KONTAKT

IRAS COTIS
Tel. 043 818 26 90
contact@enroute.ch
PC 40-15692-2
IBAN CH13 0900 0000 4001 5692 2

© IRAS COTIS
Grafik: www.enzyan.ch

Ein Projekt von

