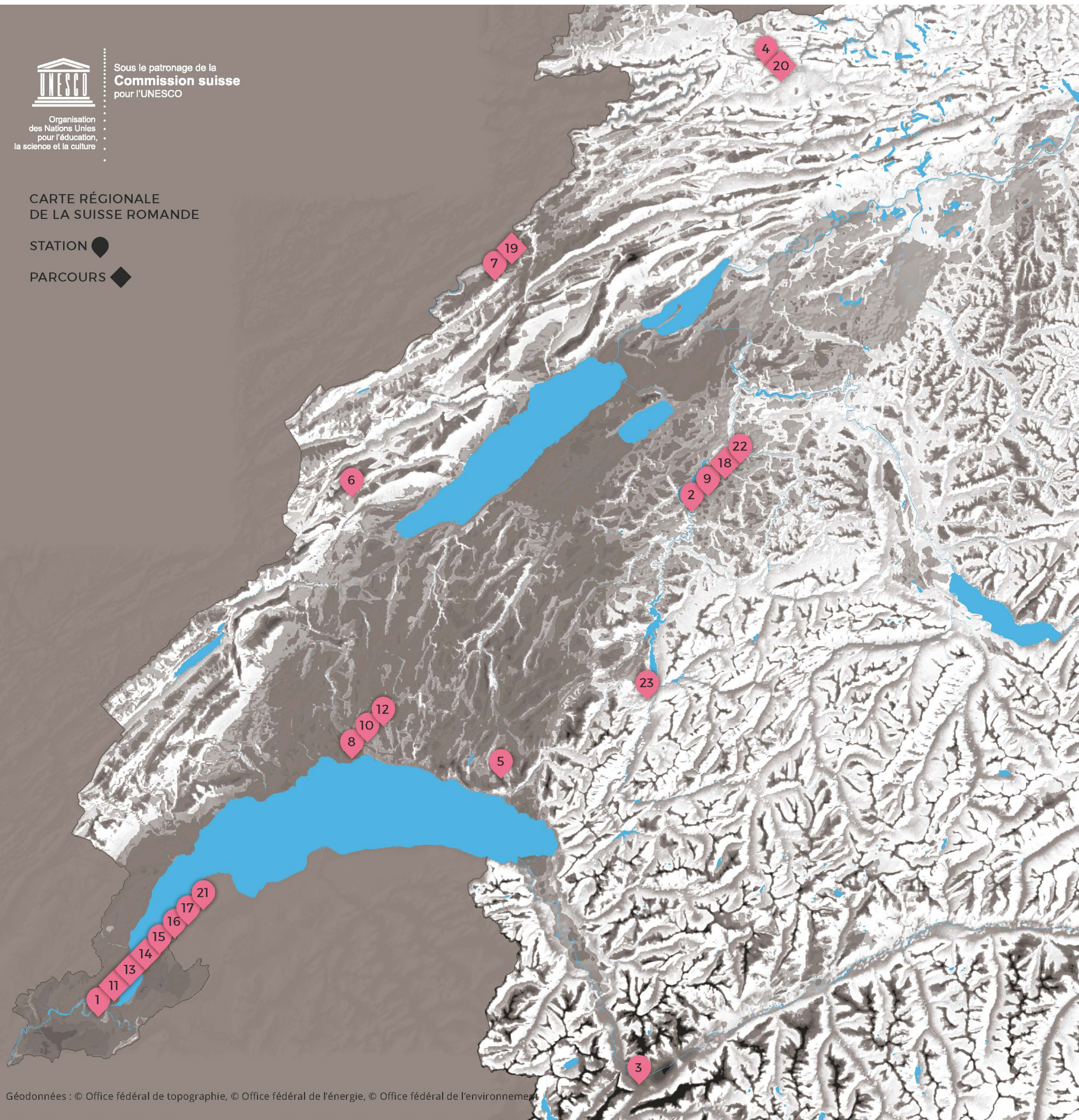


CARTE RÉGIONALE  
DE LA SUISSE ROMANDE

STATION ●

PARCOURS ◆



ASSOCIATION ISLAMIQUE D' AHL-EL-BAYT GENÈVE	1
CATHÉDRALE SAINT-NICOLAS FRIBOURG	2
CENTRE GENDUN DRUPA MARTIGNY	3
CENTRE ISLAMIQUE ARRAHMAN DELÉMONT	4
CENTRE RABTEN CHOELING LE MONT PÈLERIN	5
CENTRE TAOÏSTE MING SHAN BULLET	6
COMMUNAUTÉ ISRAÉLITE (CICN) LA CHAUX-DE-FONDS	7
COMPLEXE CULTUREL MUSULMAN (CCML) PRILLY	8
ESPACE MOUSLIMA FRIBOURG	9
GRANDE SYNAGOGUE DE LAUSANNE	10
HISTOIRE ET ARCHITECTURE RELIGIEUSES GENÈVE	11
L'ARZILLIER LAUSANNE	12
LA LAÏCITÉ, UN PRINCIPE EN MOUVEMENT GENÈVE	13
LE SACRÉ ET LE PROFANE EN VILLE GENÈVE	14
MUSÉE INTERNATIONAL DE LA CROIX-ROUGE ET DU CROISSANT-ROUGE GENÈVE	15
MUSÉE INTERNATIONAL DE LA RÉFORME GENÈVE	16
PLATEFORME INTERRELIGIEUSE GENÈVE	17
PONTS D'HIER ET D'AUJOURD'HUI FRIBOURG	18
PROMENADE INTERRELIGIEUSE LA CHAUX-DE-FONDS	19
RELIGIONS ET ALIMENTATION DELÉMONT	20
SYNAGOGUE BETH YAACOV GENÈVE	21
TEMPLE RÉFORMÉ FRIBOURG	22
TIBET MUSEUM GRUYÈRES	23



POUR LES CLASSES  
POUR LES GROUPES ET ASSOCIATIONS  
POUR TOUTE PERSONNE CURIEUSE

**DIALOGUE  
EN ROUTE**

## EN ROUTE

**Dialogue en route** invite à découvrir la diversité religieuse et culturelle de la Suisse.

Les **Stations** et **Parcours** thématiques rendent accessibles des lieux culturels et religieux variés en stimulant la réflexion et l'entre-connaissance.

De jeunes **Guides** ouvrent les portes de ce voyage riche en découvertes.

## RELIGIOSITÉS

### ORGANISATION

**Dialogue en Route** est un projet de la Communauté de travail interreligieuse en Suisse IRAS COTIS.

**Dialogue en Route** est soutenu par la Conférence des Évêques suisses CES, par la Fédération des Églises protestantes de Suisse FEPS, par la Fédération des organisations islamiques de Suisse FOIS et par la Fédération suisse des communautés israélites FSCL.

Le projet est parrainé par la Commission suisse pour l'UNESCO et fait partie de la Conférence tripartite sur les agglomérations CTA pour le dialogue sur l'intégration. La réalisation a été possible en collaboration avec les Universités de Berne, Lausanne, Lucerne et Fribourg. L'élaboration du matériel pédagogique est effectuée en collaboration avec la HEP Fribourg.

## DIVERSITÉ

### FINANCEMENTS

Crédit d'intégration de la Confédération (SEM)  
Fond d'intégration du canton de Fribourg  
Fond d'intégration du canton de Vaud  
Fond d'intégration du canton du Jura  
Fondation Ernst Göhner  
Fondation Mercator  
Loterie romande  
Service de lutte contre le racisme (SLR)

Et toutes les institutions et personnes privées

**UN GRAND  
MERCII!**

## OFFRES

Visites guidées, moments de formation et parcours en ville.

Choisissez parmi les **offres thématiques** disponibles sur notre site internet.

Le **matériel pédagogique** compatible avec le Plan d'études romand est à votre disposition sur [www.enroute.ch/fr](http://www.enroute.ch/fr).

## PARTICIPEZ

Toutes les offres se trouvent sur le site internet du projet

## ENROUTE.CH

### Bonne route !

## VIVRE-ENSEMBLE

### CONTACT

IRAS COTIS Communauté de travail interreligieuse en Suisse  
[contact@enroute.ch](mailto:contact@enroute.ch)  
+41 43 818 26 90  
CP 40-15692-2  
IBAN : CH13 0900 0000 4001 5692 2